

MODÈLES AVEC DÉTECTEUR DE MOUVEMENT
HF INTÉGRÉ (DALI-2 OU ON/OFF)

EFFICACE, ROBUSTE, COMMANDÉ INTELLIGEMMENT, C'EST **ESY**!

LUMINAIRES ÉTANCHES SÉRIE OLIVIA-2

- Boîtier conçu pour la LED, avec ballast DALI-2 ou ON/OFF intégré
- Modèles avec détecteur de mouvement HF intégré pour une commande d'éclairage efficace en énergie
- Excellente efficacité lumineuse
- Câblage continu intégré
- Construction robuste pour un usage durable



PERFORMANCE FOR SIMPLICITY

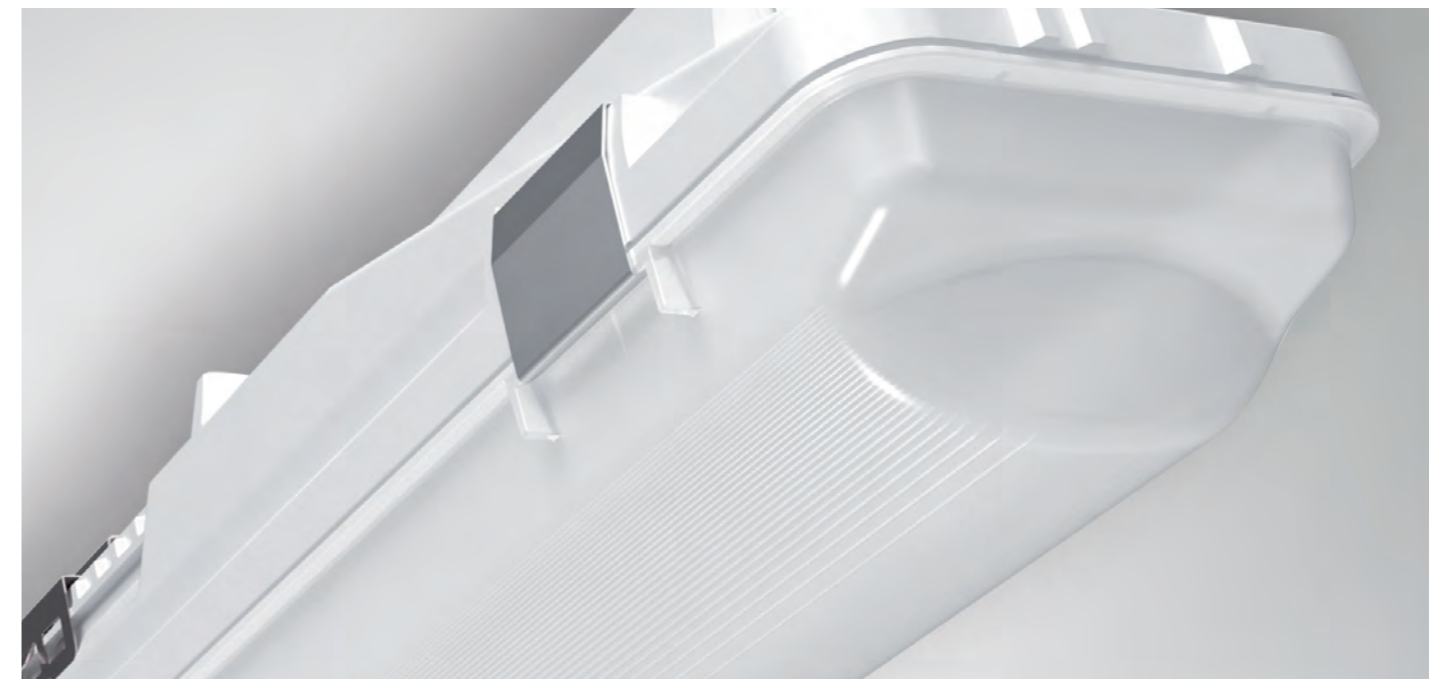
ESYLUX France SARL | info@esylux.fr | www.esylux.fr



Les détecteurs de présence APC DALI-2 d'ESYLUX peuvent commander jusqu'à 16 groupes de luminaires OLIVIA-2!

PLUS EFFICACE AVEC DES CAPTEURS

Qu'il s'agisse de couloirs, d'entrepôts, de parkings, d'abris de voitures ou de caves : les luminaires étanches de la série OLIVIA-2 assurent un éclairage parfaitement protégé avec un potentiel d'économie élevé. Les modèles avec détecteur de mouvement HF intégré et l'excellente efficacité lumineuse des LED garantissent une efficacité énergétique optimale, tandis que des détails bien pensés comme le câblage continu intégré simplifient l'installation.



La commande de l'éclairage avec ses détecteurs HF intégrés et l'excellent coefficient de transmission lumineuse du diffuseur garantissent une efficacité énergétique optimale.

- Modèles DALI-2 pour un éclairage de balisage ou une régulation constante de luminosité en fonction de la présence et de la luminosité ambiante
- Modèles avec détecteur de mouvement HF intégré
- Particulièrement résistant : IP66 et IK08
- Excellente efficacité lumineuse jusqu'à 165 lm/W

5 YEARS
MANUFACTURER
WARRANTY

La série propose des modèles de luminaires DALI-2 ou ON/OFF avec une longueur de 1200 ou 1500 mm :

- Version standard avec câblage continu intégré
- Modèles avec détecteur de mouvement HF intégré (portée de détection : jusqu'à Ø 9 m)
- Modèles avec module d'éclairage de secours intégré
- Version sans câblage continu intégré (ON/OFF uniquement)

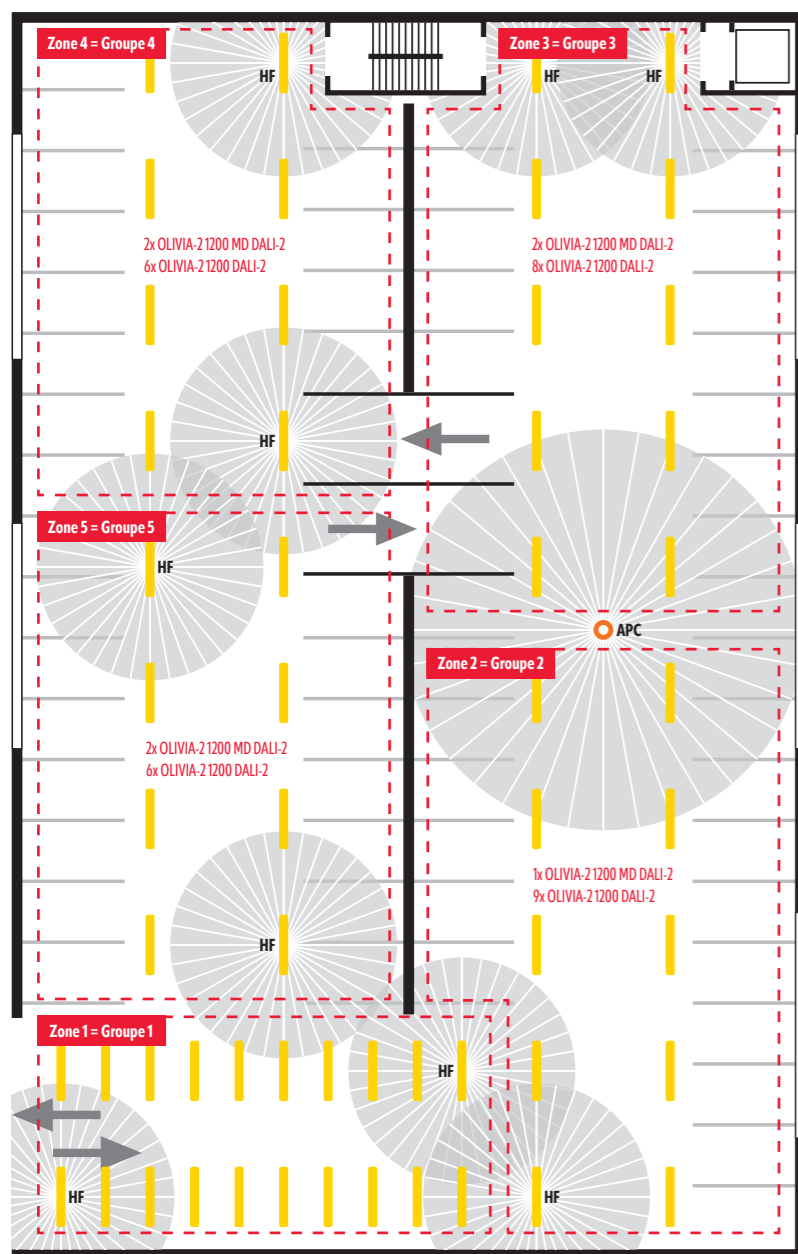
1200 mm



1500 mm



RÉGULATION INTELLIGENTE DE L'ÉCLAIRAGE DES PARKINGS



L'éclairage dans les parkings et garages souterrains améliore la sécurité et fonctionne tous les jours en continu. Une commande intelligente de l'éclairage permet de réduire ses coûts.

EXEMPLE DE SOLUTION DE PARKING

- Un détecteur de présence APC DALI-2 avec unité de commande intégrée pour jusqu'à 16 groupes d'éclairage commande les OLIVIA-2
- Les détecteurs de mouvement HF intégrés en option dans les luminaires servent de dispositifs de saisie
- L'APC augmente l'intensité de l'éclairage dans chaque zone uniquement lorsqu'un mouvement est détecté
- Sinon, il réduit par exemple l'éclairage à 20 %, ce qui est économique et permet de s'orienter
- Les détecteurs APC20 permettent même une commande en fonction de l'heure et du jour de la semaine



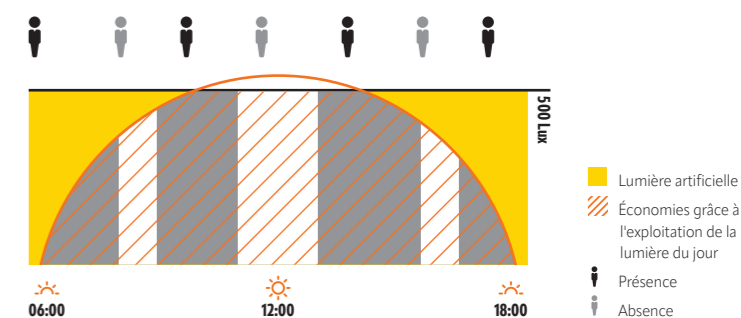
OLIVIA-2 MPL 1200 OP 5300 840 IP66 5x2.5 MD DALI-2

PD-C 360bt/32 APC20 PS plus DALI-2

LISTE DES PRODUITS

Quantité	Nom du produit	Référence
9	OLIVIA-2 MPL 1200 OP 5300 840 IP66 5x2.5 MD DALI-2	EO10310584
47	OLIVIA-2 MPL 1200 OP 5300 840 IP66 5x2.5 DALI-2	EO10310577
1	PD-C 360bt/32 APC20 PS plus DALI-2	EP10428289
1	COMPACT APC MOUNTING BOX IP54 SM GY	EP10427183

RÉGULATION CONSTANTE DE LUMINOSITÉ EN FONCTION DE LA PRÉSENCE ET DE LA LUMINOSITÉ AMBIANTE



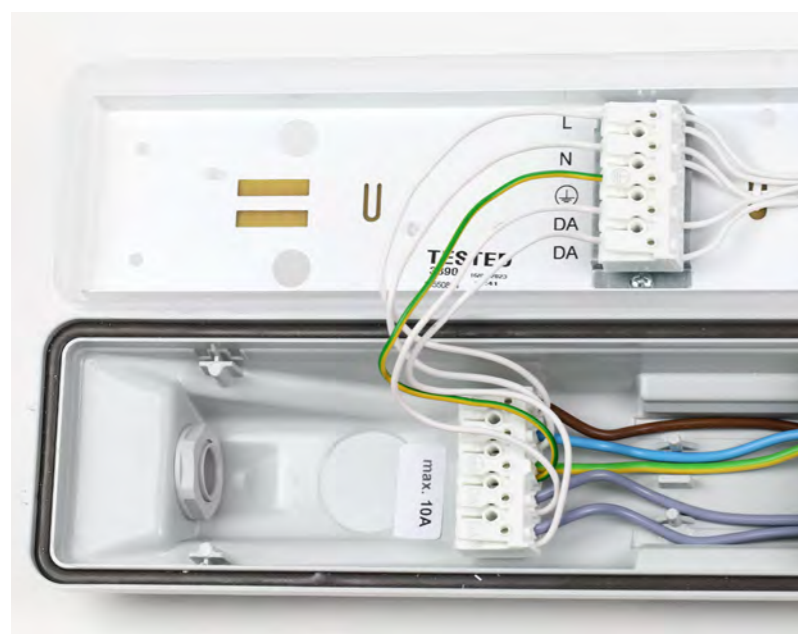
Dans un parking avec de la lumière naturelle, l'APC va gérer l'apport d'éclairage artificiel nécessaire en fonction de la présence et de la luminosité ambiante.



Vous configurez l'ensemble de l'installation d'éclairage DALI-2, y compris les détecteurs de mouvement HF des OLIVIA-2, via le module Bluetooth intégré du détecteur de présence APC – simplement par smartphone !

OLIVIA-2 SIMPLE D'INSTALLATION

CÂBLAGE CONTINU INTÉGRÉ AVEC PRESSE-ÉTOUPES

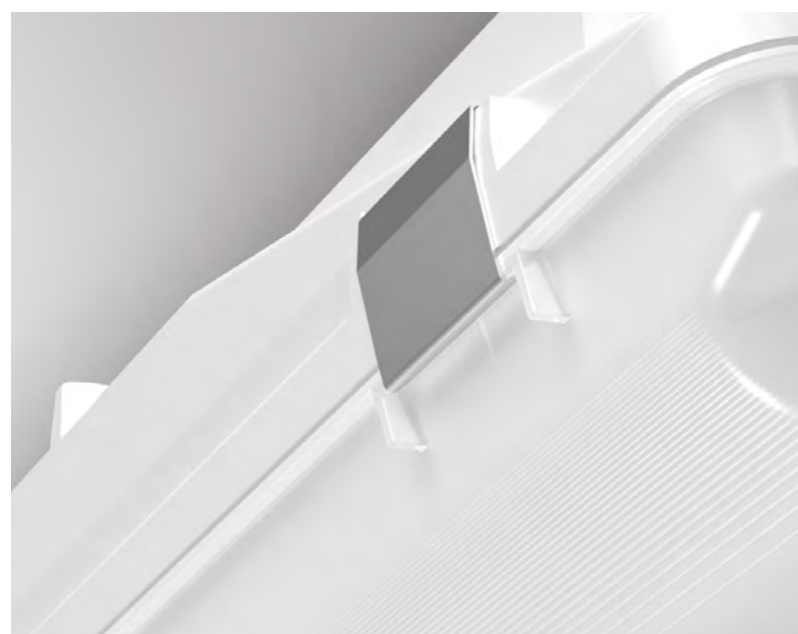


◀ Le câblage continu intégré, ici la variante DALI-2, réduit fortement le temps d'installation.

Les presse-étoupes et le bouchon (pour le dernier luminaire d'une ligne) fournis assurent la décharge de traction et l'étanchéité. ▼



CLIPS DE FERMETURE EN ACIER INOXYDABLE

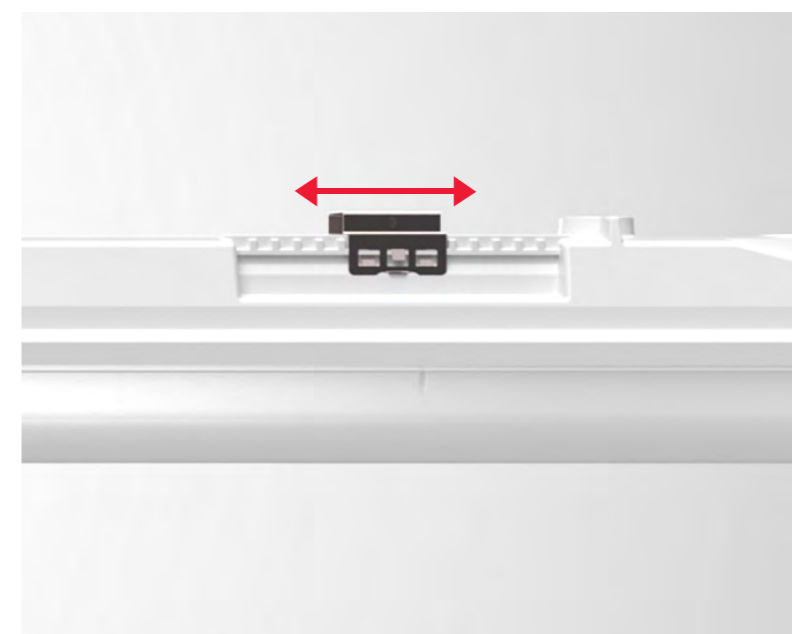


◀ Des clips sécurisés en acier inoxydable referment le boîtier. On ne peut pas les ouvrir à mains nues, mais uniquement avec un tournevis plat.

Pour réduire le temps d'installation, les clips ne sont pas fermés à la livraison. À la livraison, le diffuseur est maintenu en place par 2 manchettes. ▼



SOUPLESSE DE FIXATION

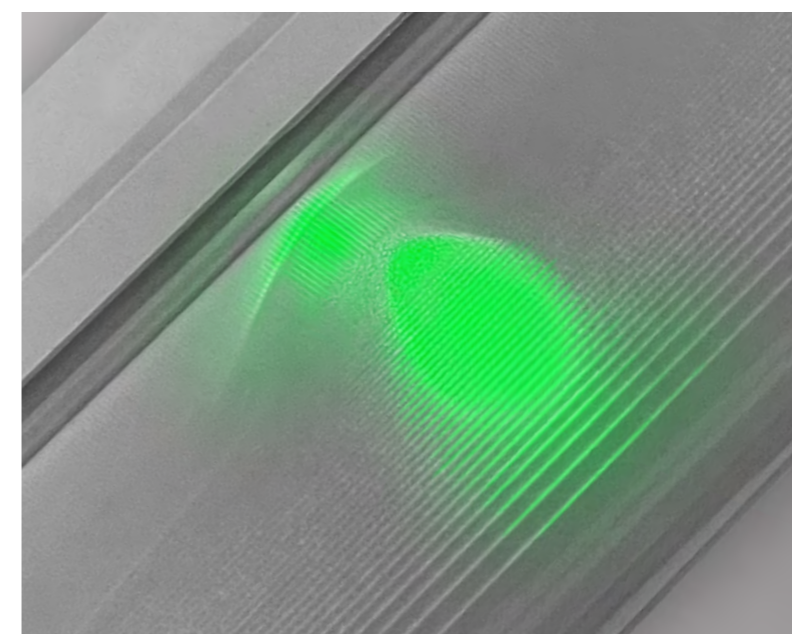


◀ Les étriers de montage au plafonds fournis sont coulissants. Ils permettent ainsi, lors d'un remplacement, de réutiliser les trous de fixation existants des anciens luminaires.

Des étriers pour la suspension par chaînes ou câbles métalliques (gauche) ou des étriers renforcés pour un montage mural (droite) sont disponibles en tant qu'accessoires. ▼



MODÈLES AVEC MODULE D'ÉCLAIRAGE DE SECOURS



Les OLIVIA-2 avec éclairage de secours intégré simplifient la planification et l'installation.

Les modèles avec éclairage de secours autonome disposent d'un auto-test et signalent leur état via une LED verte.

Un contrôleur d'application programmé en conséquence permet aussi aux modèles DALI-2 d'effectuer une surveillance et un enregistrement automatiques et centralisés.

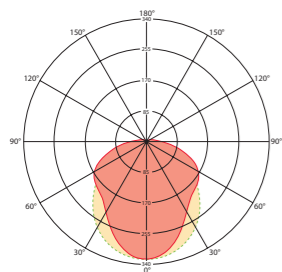


APERÇU DE LA SÉRIE

- Luminaires LED étanches avec ballast DALI-2 ou ON/OFF intégré et certification ENEC
- Modèles avec détecteur de mouvement HF intégré pour une commutation de l'éclairage en fonction du mouvement et de la luminosité ambiante
- Les modèles DALI-2 avec détecteur de mouvement HF servent de dispositifs de saisie pour les détecteurs de présence APC d'ESYLUX (ils peuvent commander jusqu'à 16 groupes)
- Modèles avec fonction d'éclairage de secours autonome, avec batterie LiFePO4 longue durée et auto-test
- Câblage continu intégré (5 x 2,5 mm²) et borniers à chaque extrémité inclus pour une installation simple et rapide
- Deux presse-étoupes pour câble jusqu'à 5 x 2,5 mm² inclus
- Excellent coefficient de transmission lumineuse du diffuseur opaque en polycarbonate stabilisé aux UV
- Excellente efficacité lumineuse jusqu'à 165 lm/W
- Indice de protection élevé (IP66) grâce au joint injecté à base de silicone
- Clips de verrouillage sécurisés en acier inoxydable (ils ne peuvent pas être ouverts à mains nues)
- Montage flexible au plafond avec deux étriers coulissants et encliquetables inclus
- Des étriers renforcés pour un montage mural ou des étriers de suspension sont disponibles en tant qu'accessoires

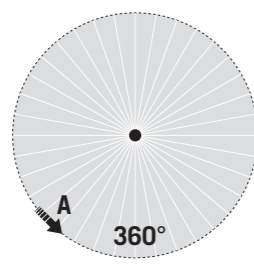


DIFFUSION DE LA LUMIÈRE



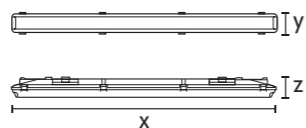
■ C0, ■ C90, ■ C0 / C90

ZONE DE DÉTECTION

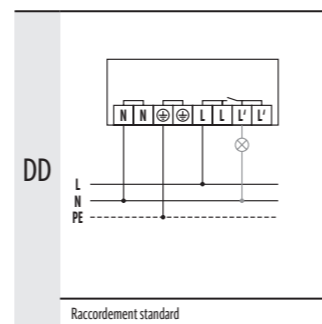
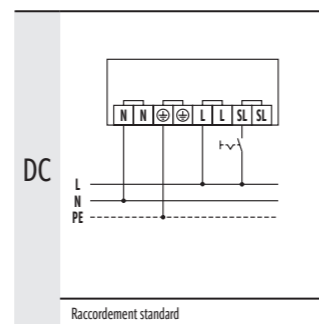
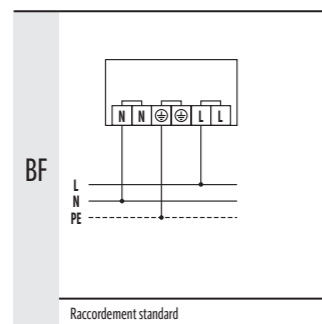
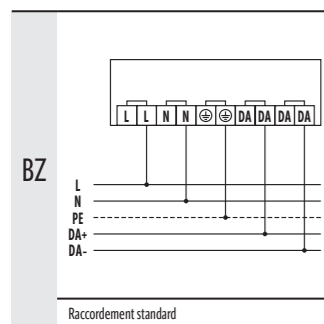


Détection transversale : Ø 9 m

DIMENSIONS



SCHÉMAS DE RACCORDEMENT



Nom du produit	Référence	Température de couleur (°C 123)	Flux lumineux	Puissance nominale	Rendement lumineux	Unified Glare Rating	Diffuseur	Indice de protection	Portée de détection du détecteur HF jusqu'à Ø 9 m	Fonction secours	Câblage continu	Sans câblage continu	Classe d'efficacité énergétique	Dimensions (mm)	Schéma électrique	Nouveauté
DALI-2																
OLIVIA-2 MPL 1200 OP 5300 840 IP66 5x2.5 MD DALI-2 (gris clair, similaire à RAL 7035)	E010310584	840	5300 lm	35 W	151 lm/W	< 25	OP	IP66	•	•			LED EEI C	X 1185, Y 85, Z 86	BZ	★
OLIVIA-2 MPL 1200 OP 5300 840 IP66 5x2.5 DALI-2 (gris clair, similaire à RAL 7035)	E010310577	840	5300 lm	33 W	160 lm/W	< 25	OP	IP66			•		LED EEI C	X 1185, Y 85, Z 86	BZ	★
OLIVIA-2 MPL 1200 OP 5300 840 IP66 3h 5x2.5 DALI-2 (gris clair, similaire à RAL 7035)	E010310591	840	5300 lm	36 W	147 lm/W	< 25	OP	IP66		•			LED EEI C	X 1185, Y 85, Z 86	BZ	★
OLIVIA-2 MPL 1500 OP 6300 840 IP66 5x2.5 MD DALI-2 (gris clair, similaire à RAL 7035)	E010310652	840	6300 lm	41 W	153 lm/W	< 25	OP	IP66	•				LED EEI C	X 1477, Y 85, Z 86	BZ	★
OLIVIA-2 MPL 1500 OP 6300 840 IP66 5x2.5 DALI-2 (gris clair, similaire à RAL 7035)	E010310645	840	6300 lm	39 W	161 lm/W	< 25	OP	IP66				•	LED EEI C	X 1477, Y 85, Z 86	BZ	★
OLIVIA-2 MPL 1500 OP 6300 840 IP66 3h 5x2.5 DALI-2 (gris clair, similaire à RAL 7035)	E010310669	840	6300 lm	42 W	150 lm/W	< 25	OP	IP66		•	•		LED EEI C	X 1477, Y 85, Z 86	BZ	★
ON/OFF																
OLIVIA-2 MPL 1200 OP 5300 840 IP66 5x2.5 MD (gris clair, similaire à RAL 7035)	E010310621	840	5300 lm	33 W	160 lm/W	< 25	OP	IP66	•				LED EEI C	X 1185, Y 85, Z 86	DD	★
OLIVIA-2 MPL 1200 OP 5300 840 IP66 5x2.5 (gris clair, similaire à RAL 7035)	E010310614	840	5300 lm	32 W	165 lm/W	< 25	OP	IP66				•	LED EEI C	X 1185, Y 85, Z 86	BF	★
OLIVIA-2 MPL 1200 OP 5300 840 IP66 3h 5x2.5 (gris clair, similaire à RAL 7035)	E010310638	840	5300 lm	36 W	147 lm/W	< 25	OP	IP66		•			LED EEI C	X 1185, Y 85, Z 86	DC	★
OLIVIA-2 MPL 1200 OP 5300 840 IP66 (gris clair, similaire à RAL 7035)	E010310607	840	5300 lm	32 W	165 lm/W	< 25	OP	IP66				•	LED EEI C	X 1185, Y 85, Z 86	BF	★
OLIVIA-2 MPL 1500 OP 6300 840 IP66 5x2.5 MD (gris clair, similaire à RAL 7035)	E010310690	840	6300 lm	39 W	161 lm/W	< 25	OP	IP66	•				LED EEI C	X 1477, Y 85, Z 86	DD	★
OLIVIA-2 MPL 1500 OP 6300 840 IP66 5x2.5 (gris clair, similaire à RAL 7035)	E010310683	840	6300 lm	38 W	165 lm/W	< 25	OP	IP66				•	LED EEI C	X 1477, Y 85, Z 86	BF	★
OLIVIA-2 MPL 1500 OP 6300 840 IP66 3h 5x2.5 (gris clair, similaire à RAL 7035)	E010310706	840	6300 lm	42 W	150 lm/W	< 25	OP	IP66		•	•		LED EEI C	X 1477, Y 85, Z 86	DC	★
OLIVIA-2 MPL 1500 OP 6300 840 IP66 (gris clair, similaire à RAL 7035)	E010310676	840	6300 lm	38 W	165 lm/W	< 25	OP	IP66				•	LED EEI C	X 1477, Y 85, Z 86	BF	★

Nom du produit	Référence	Description du produit	Nouveauté
Accessoires			
OLIVIA-2 HANGER BRACKET SET 2x	E010310515	2x étriers de suspension en acier inoxydable. En complément des étriers coulissants livrés avec les luminaires étanches OLIVIA-2	★
OLIVIA-2 WALL MOUNTING BRACKET SET 2x	E010310508	2 supports de montage renforcés en acier inoxydable pour montage mural	★

www.esylux.com

Crédits images :
iStock : 136258000, 502689095

The Bluetooth® wordmark and logos are registered trademarks and property of Bluetooth SIG, Inc.

Pour de plus amples informations sur nos produits, veuillez vous référer à notre site internet.

© Copyright 2025

30.09.2025